

POSTO DE TRANSFORMAÇÃO EM POSTE SINGELO 75KVA

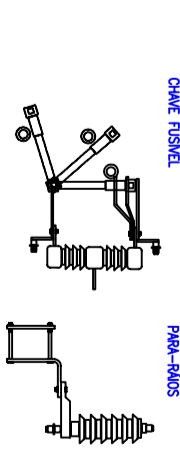
Estrutura Tipo CE2 TR

Posto de Transformação ao Longo da Rede

DETAHES E MEDIAS PADRÃO

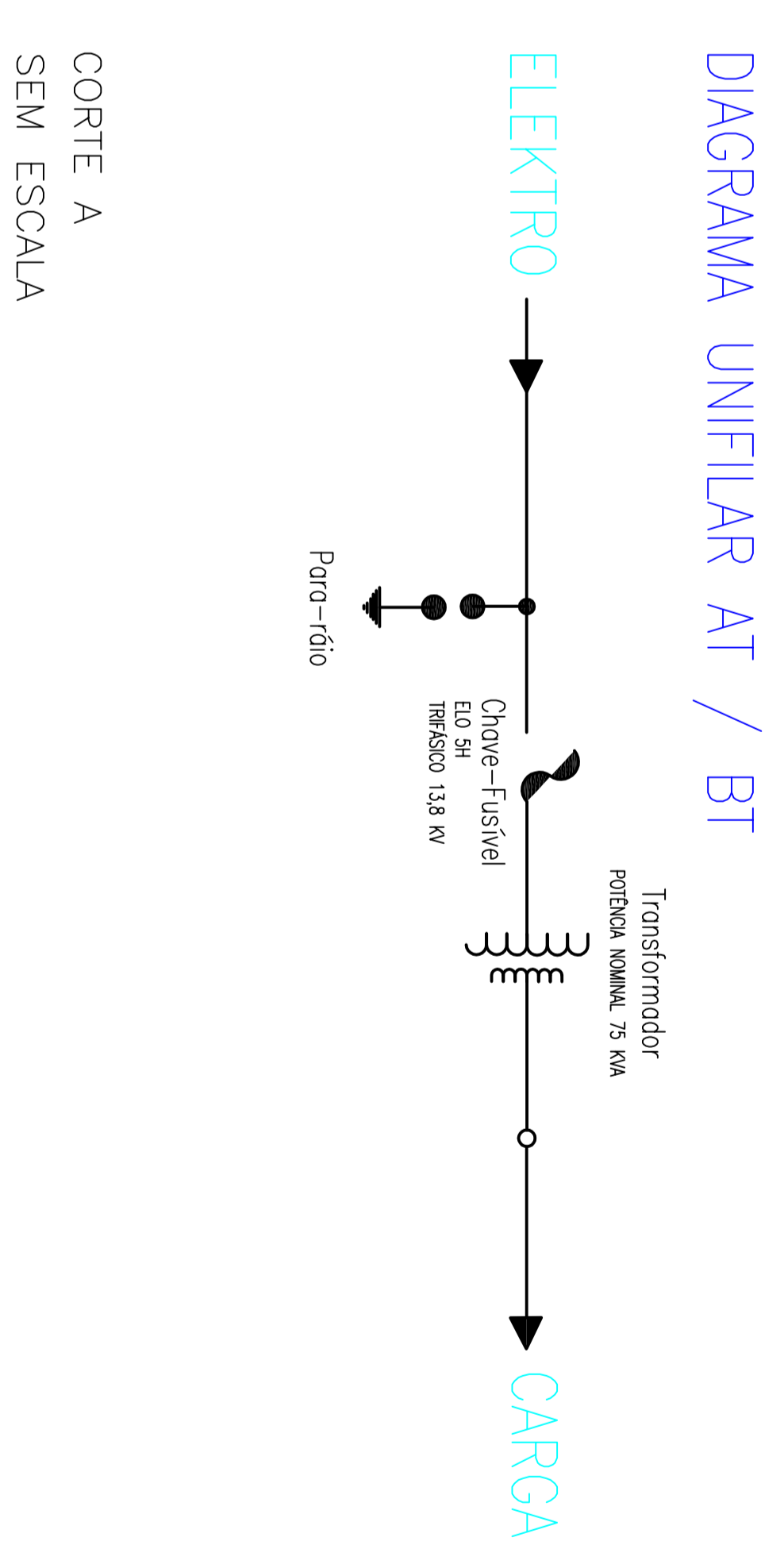
ENTRADA ENERGIA
MEDIDA TENSÃO
TR 13,8KV - 220/127V
TRIFÁSICO

DETAHES CHAVE FUSÍVEL E PARA-RAIOS



OBSERVAÇÕES:

1- OBRAS DE INSTALAÇÃO DESTE MATERIAL DEVE SER REALIZADA DE ACORDO COM AS NORMAS NBR 5490 E NBR 5491.



CORTE A SEM ESCALA

PLANEJE
COORDENE
EXECUTE
COM
SEGURANÇA

NÃO CONTE
TESTE
ATERRE
SINALIZE

NOTAS

OS SERVIÇOS DE INTERLIGAÇÃO SERÃO EXECUTADOS POR EMPRESA PARTICULAR CADASTRADA NA ELEKTRO. COMO SE TRATA DE ATENDIMENTO EXCLUSIVO A ILUMINAÇÃO PÚBLICA, NÃO HÁ NECESSIDADE DE APRESENTAÇÃO DE CÁLCULO DE QUEDA DE TENSÃO E ILUMINAÇÃO PÚBLICA. O POSTE SERÁ INSTALADO NA DÍVIDA DO LOTE, EVITANDO FUTUROS LITÍGIOS. NÃO OBTIVAMOS SEGUIMOS AS NORMAS DA ELEKTRO, SALIENTAMOS QUE ESTAMOS OBSERVANDO FIEIEMENTO E ACORDO OPERATIVO FIRMADO ENTRE O MUNICÍPIO E A ELEKTRO, EM RELAÇÃO A ILUMINAÇÃO PÚBLICA.

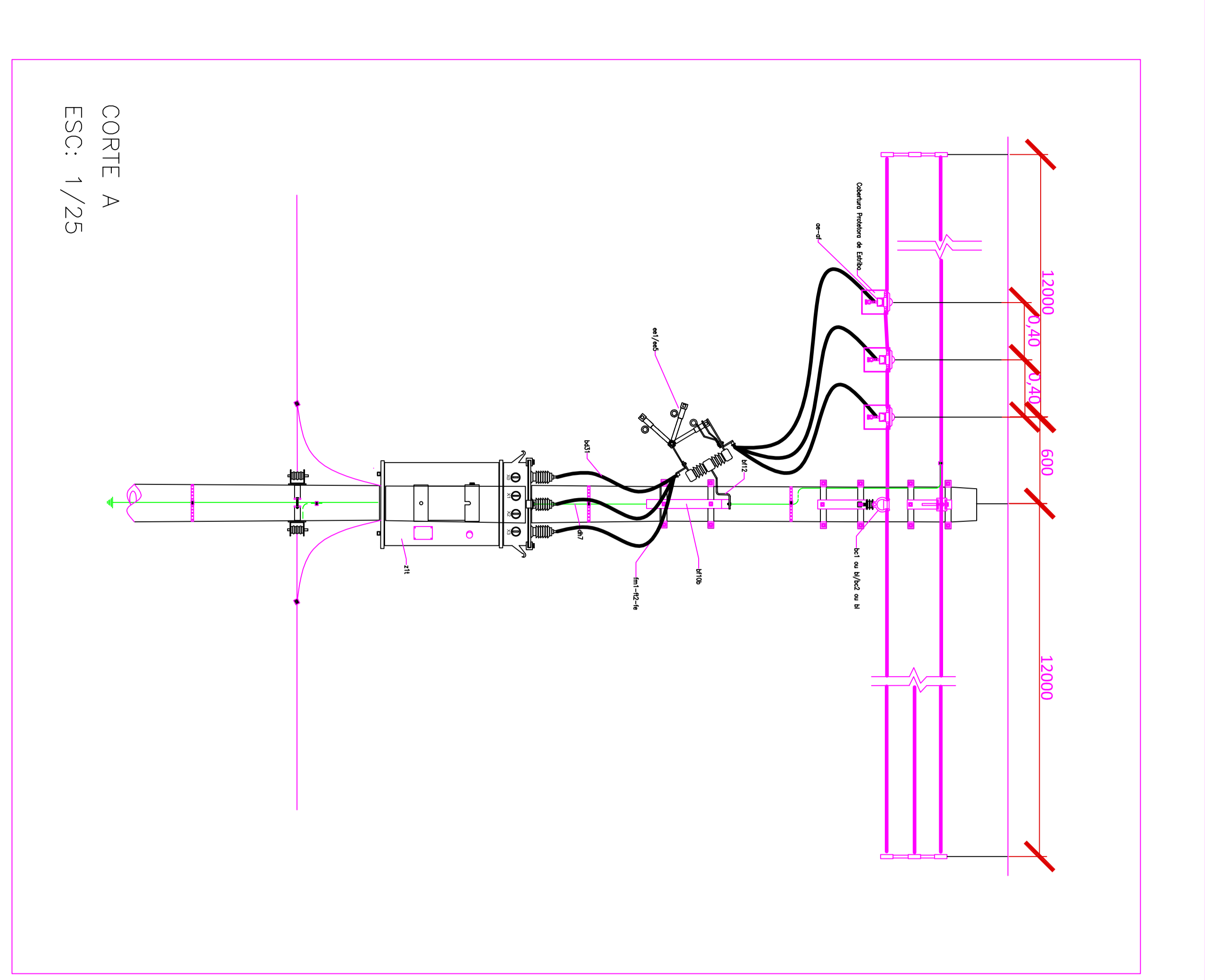
TENHO DE CONCORDAR
CONCORDAMOS COM A IMPLANTAÇÃO DOS POSTES AQUI PROJETADOS E DECLARAMOS QUE OS MESMOS FOMAM LOCALS A 0,30m DO ALINHAMENTO DA GUIA DE SANGUETA DEFENDIDOS POR ESTA P.M.

PREFEITURA MUNICIPAL DE AGUAÍ - SP

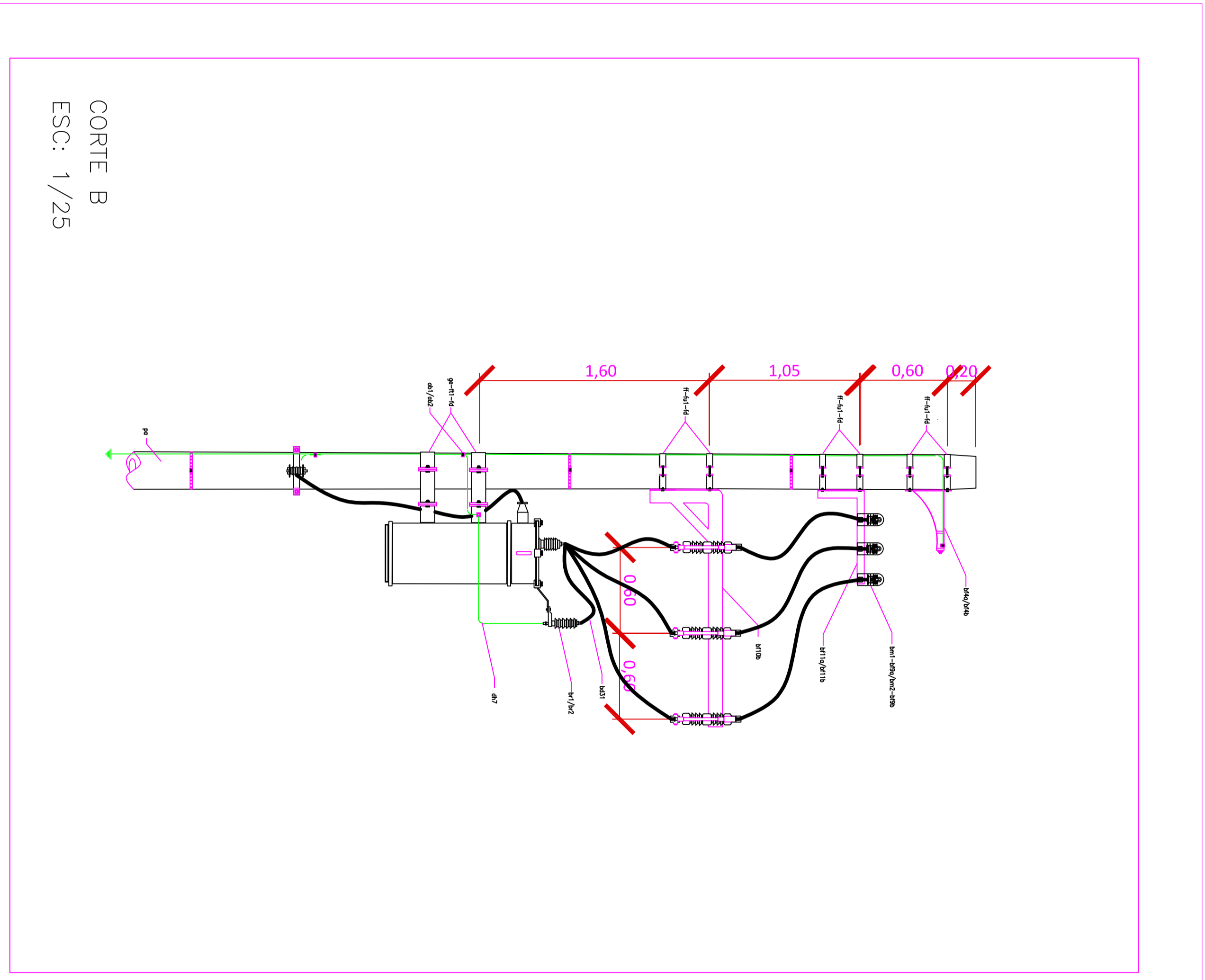
TENHO DE CONCORDAR
REF.: AUMENTO DE CONSUMO DE LP.
CONCORDAMOS COM O AUMENTO NO CONSUMO DE 87 BRACOS DE LP.
LED 150 W. PROJETO EM NESTA OBRA.

PREFEITURA MUNICIPAL DE AGUAÍ - SP

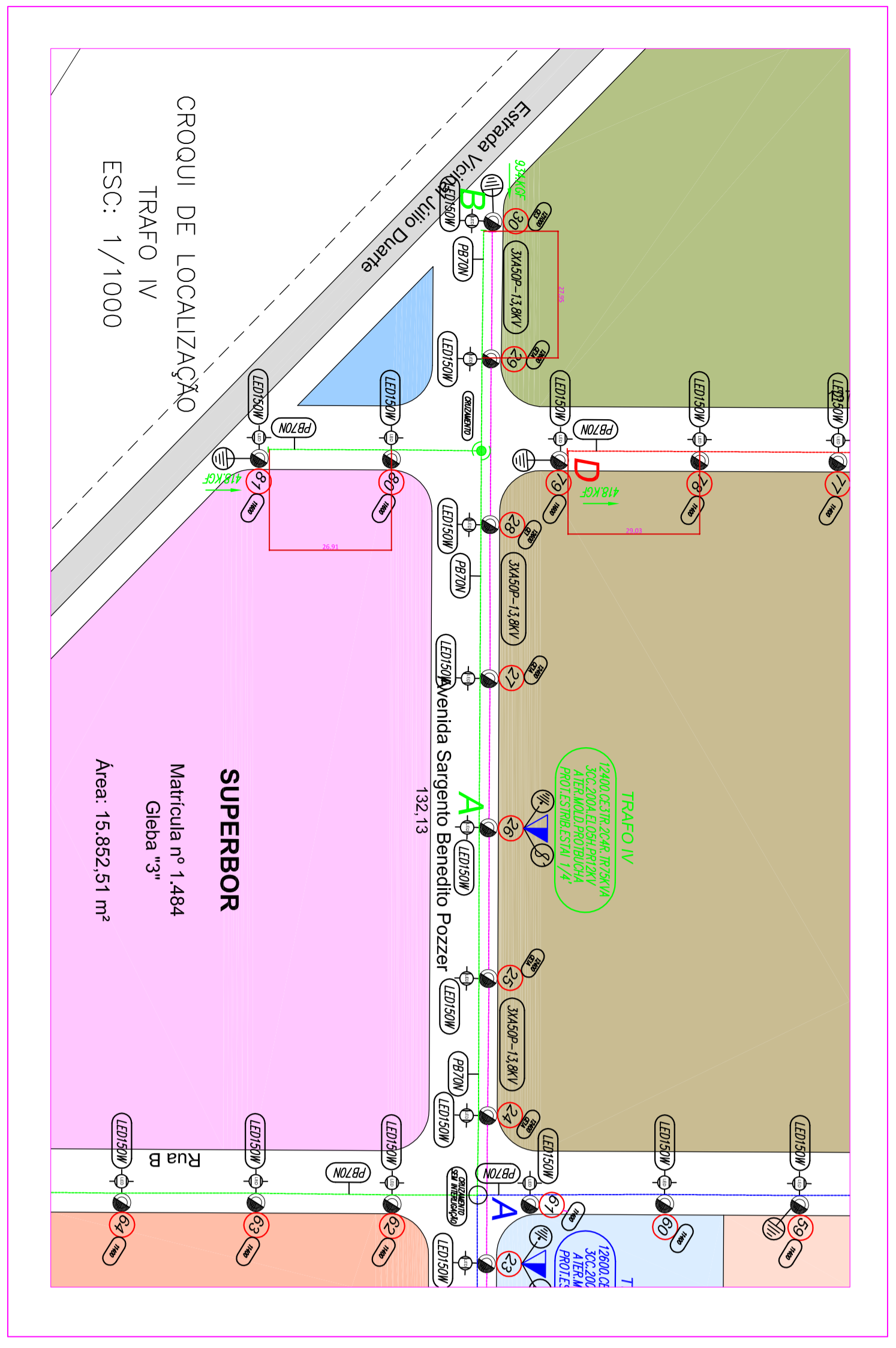
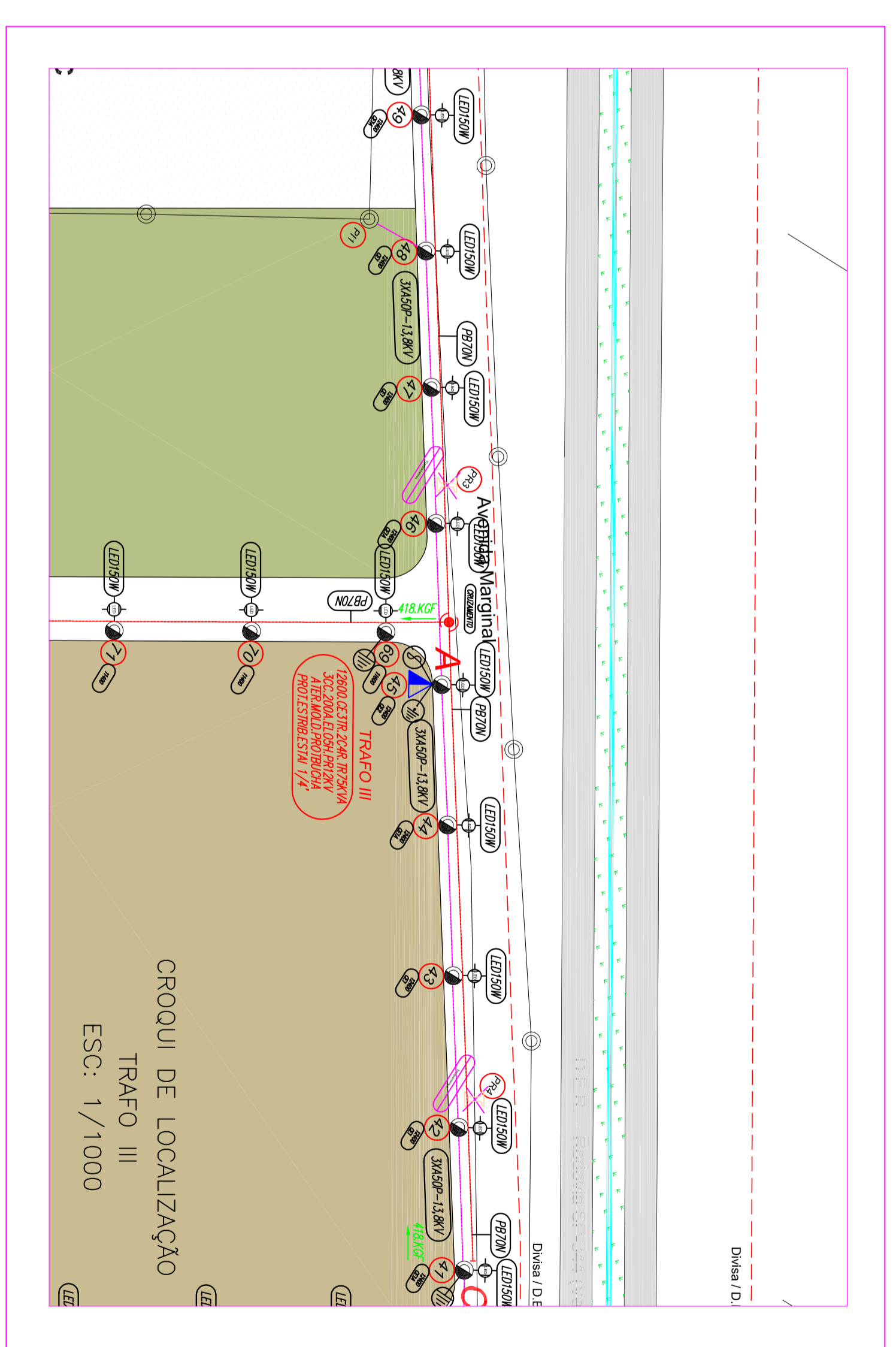
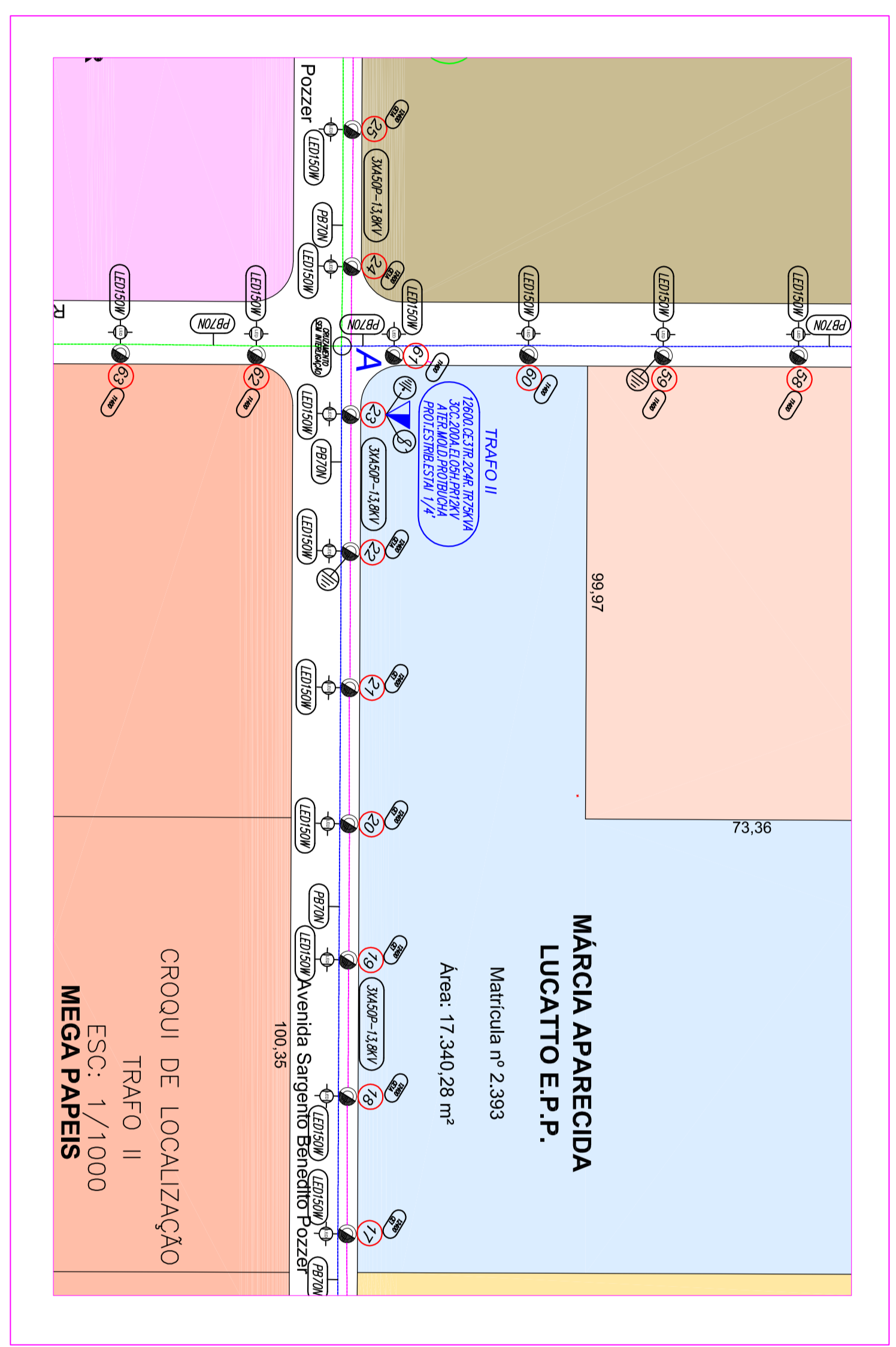
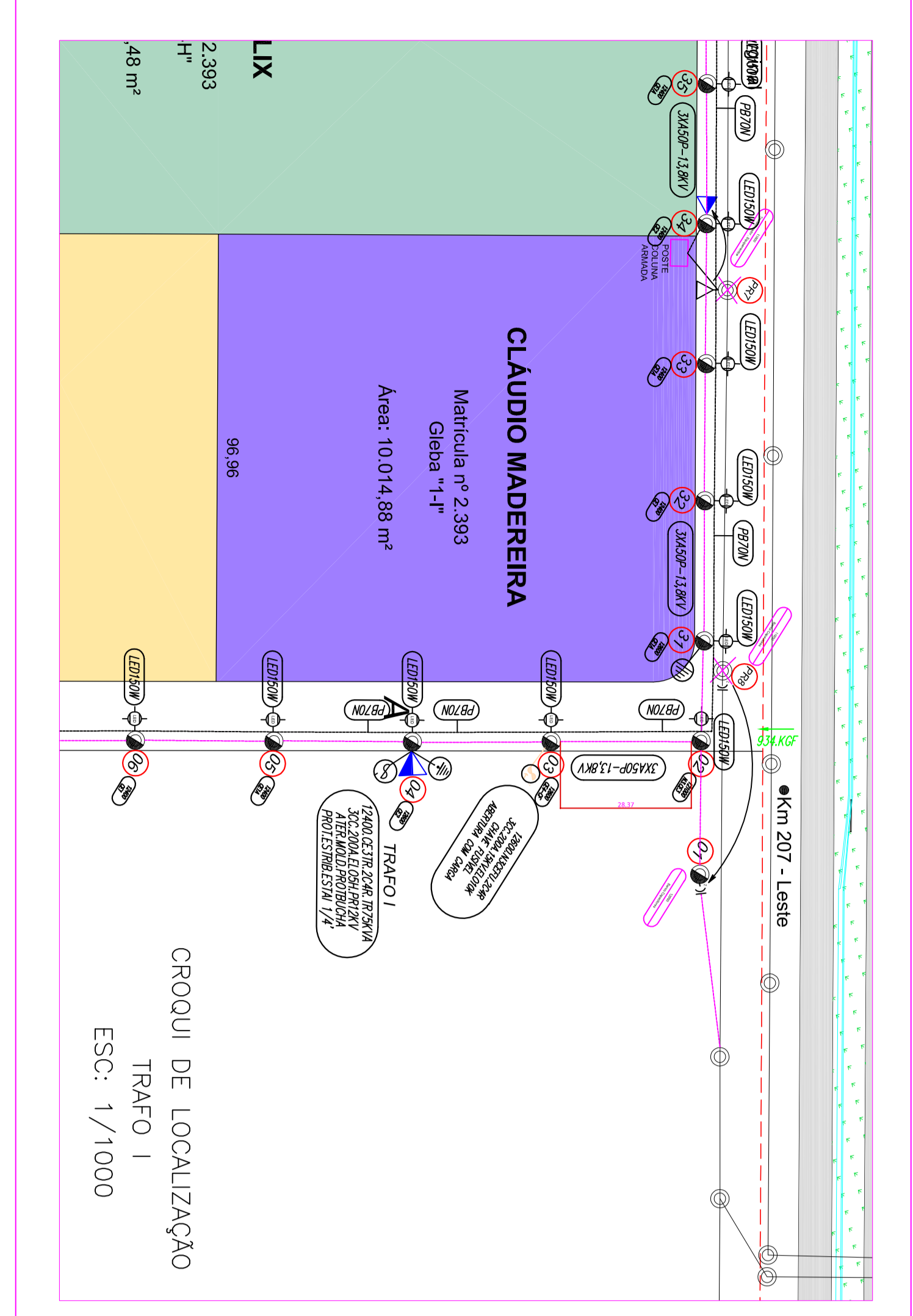
APROVAÇÃO DA CONCESSIONÁRIA



CORTE A
ESC: 1/25



CORTE B
ESC: 1/25



POSTO DE TRANSFORMAÇÃO EM POSTE SINGELO 75KVA
SERÃO INSTALADOS 4 POSTOS DE TRANSFORMAÇÃO AO LONGO DA REDE CONFORME DESENHOS E MEMORIAL DESCRITIVO. A RELAÇÃO DE MATERIAIS DESTES ESTÃO TODAS INSERIDAS E DETALHADAS CONFORME PADRÃO E NORMAS DA ELEKTRO SA.

OBSERVAÇÃO:

- | | | | |
|---|--|---|--|
| CABEAMENTO TRAFÓ I
CABEAMENTO Nº 220 MM ² - 220V
CABEAMENTO Nº 220 MM ² - 220V
CABEAMENTO Nº 220 MM ² - 220V | CABEAMENTO TRAFÓ II
CABEAMENTO Nº 220 MM ² - 220V
CABEAMENTO Nº 220 MM ² - 220V
CABEAMENTO Nº 220 MM ² - 220V | CABEAMENTO TRAFÓ III
CABEAMENTO Nº 220 MM ² - 220V
CABEAMENTO Nº 220 MM ² - 220V
CABEAMENTO Nº 220 MM ² - 220V | CABEAMENTO TRAFÓ IV
CABEAMENTO Nº 220 MM ² - 220V
CABEAMENTO Nº 220 MM ² - 220V
CABEAMENTO Nº 220 MM ² - 220V |
|---|--|---|--|