

SINALIZAÇÃO VIÁRIA RES. MONTE LÍBANO

- LEGENDA -

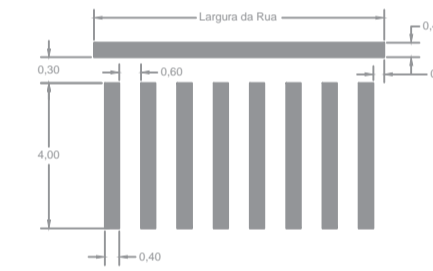
Linha Dupla Contínua



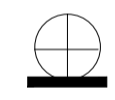
Linha Simples Seccionada



Faixa de Pedestres (Metros)



Sinalização R1 em poste CEMIG



Sinalização R1 em Pontaleta



Faixa de divisão de fluxo



Legenda "PARE" com faixa de divisão de fluxo

Inserir Sinalização

MAPA SINALIZAÇÃO VIÁRIA RESID. MONTE LÍBANO

FOLHA 03/03
A1

OBRA : SINALIZAÇÃO VIÁRIA RESID. MONTE LÍBANO

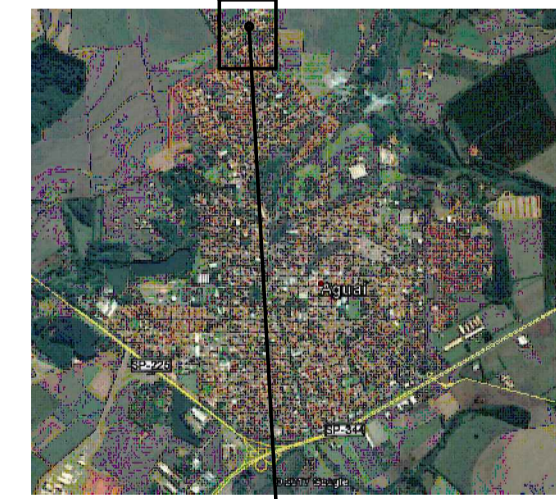
LOCAL : RUA COMISSÁRIO RODRIGUES FREITAS, RUA VER. RAMIRO DEFENDE, RUA JOÃO O. OLIVEIRA FILHO, RUA VER. ARGEMIRO C. ALEXANDRE

PROPRIETÁRIO : "O MUNICÍPIO DE AGUAÍ - SÃO PAULO"

MUNICÍPIO : AGUAÍ - ESTADO DE SÃO PAULO

ESCALA : 1:1.000

SITUAÇÃO SEM ESCALA



local

SECRETÁRIO MUNICIPAL DE PLANEJAMENTO, SERVIÇOS URBANOS E MEIO AMBIENTE
ARQ. DANIEL GARCIA COBRA MONTEIRO

GERENTE DE SEÇÃO I - SECRET. MUNICIP. DE PLANEJ. LEONAM CUSTÓDIO COSTA
ENGENHEIRO CIVIL, CREA-SP 50633492/97

ARQUIVO :